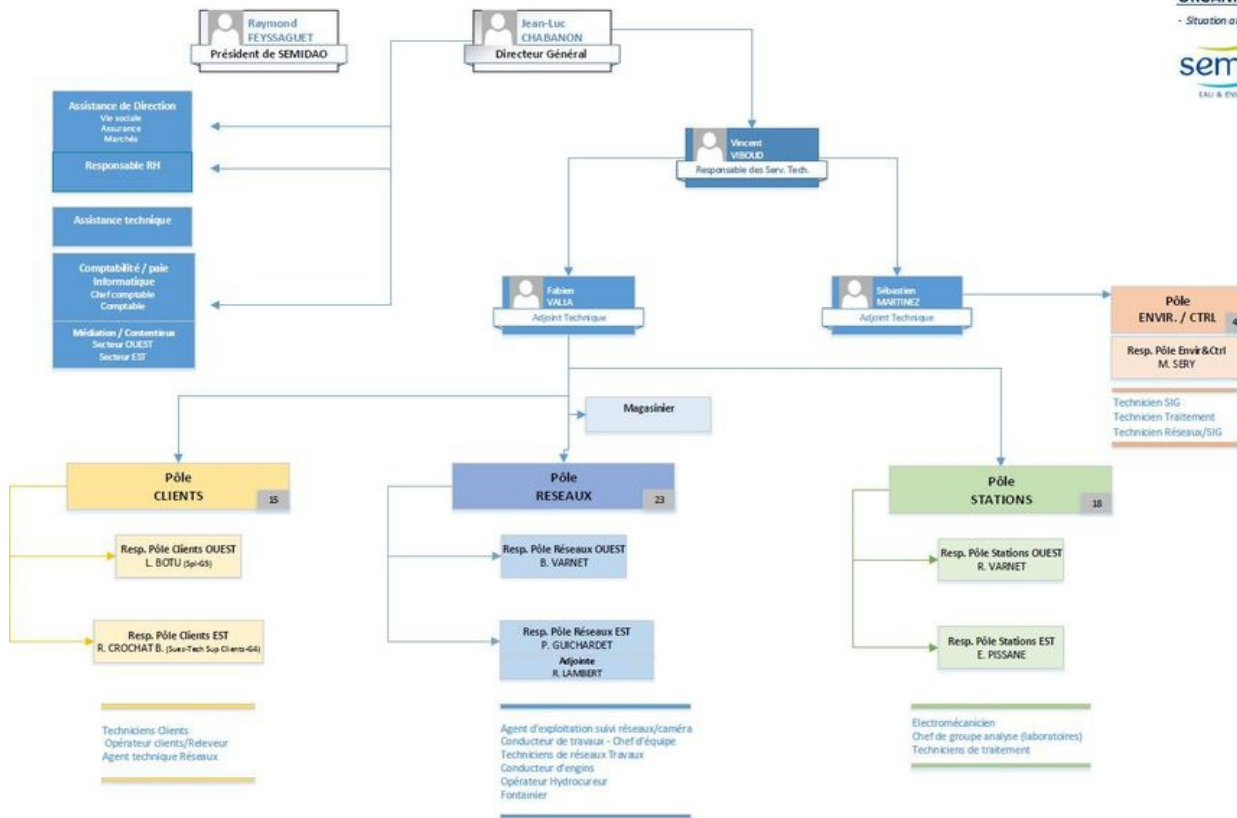


## NOTRE ORGANISATION

### NOTRE ORGANISATION PAR PÔLE D'ACTIVITÉ

ORGANIGRAMME  
- Situation au 1er Mai 2018



Organigramme de la SEMIDAO au 1er mai 2018 (Cliquez sur l'image pour l'agrandir)

75 personnes, réparties sur les sites de Villefontaine et Nivolas-Vermelle, œuvrent quotidiennement au sein de la SEMIDAO.

Encadrement (6 personnes) :

- 1 Directeur,
- 2 Ingénieurs,
- 1 Adjoint Technique Exploitation (Maîtrise de biologie),
- 1 Chef comptable.
- 1 DRH

## POLE ADMINISTRATIF ET CLIENTS (BASÉ AU SIÈGE À VILLEFONTAINE ET AU BUREAU DE NIVOLAS-VERMELLE)

### ADMINISTRATIF

- Paie / Comptabilité
- Assurances
- Secrétariat / Classement

### CLIENTS

- Accueil
- Relève des compteurs
- Facturation
- Encaissement
- Médiation / Recouvrement

### La gestion administrative et générale :

- La Direction Générale
- La Direction Technique
- La comptabilité/paie
- La Direction des ressources humaines

**Nombre d'agents rattachés au Pôle Administratif et Clients : 25 personnes**



*Espace d'accueil de la clientèle, entièrement rénové en 2016, au siège de Villefontaine (Cliquez sur l'image pour l'agrandir)*

## **POLE RESEAUX / OUVRAGES (BASÉ AU CENTRE TECHNIQUE - ZI LA CRUZILLE À VILLEFONTAINE ET À NIVOLLAS-VERMELLE)**

- Mutations
- Entretien réparation des réseaux / ouvrages
- Travaux neufs Eau et Assainissement
- Recherche de fuites et eaux parasites
- Contrôle de branchements SPANC
- Curage / Inspection vidéo des réseaux
- Extension de réseaux d'eau, branchements eau et assainissement, remplacement des canalisations et accessoires
- Travaux de pose, renouvellement et réparation des poteaux d'incendie

### **Nombre d'agents rattachés au Pôle Réseaux /Ouvrages : 23**

En permanence sur le terrain, 2 équipes d'expérience spécialisées dans les travaux publics effectuent des réparations de réseaux, branchements et ouvrages d'eau et d'assainissement et des travaux neufs (branchements, extension et rénovation des réseaux, pose et entretien de poteaux incendie ...). Mobilisation possible de 3 équipes.

Un service d'astreinte est en place 24h/24 et 365 jour/365. Le numéro de téléphone d'astreinte est le 06.74.78.78.48. Le service de permanence réceptionne les appels téléphoniques des usagers.

## **POLE STATIONS / ANALYSES (BASÉ SUR LE SITE DE TRAFFÉYÈRE À SAINT QUENTIN FALLAVIER ET À LA STATION D'ÉPURATION DE BOURGOIN JALLIEU )**

- Fonctionnement des stations d'épuration et postes de relèvement
- Fonctionnement de l'usine de compostage
- Fonctionnement des stations de pompage et surpresseurs d'eau potable
- Maintenance et renouvellement électromécanique
- Télésurveillance de l'ensemble des stations
- Analyses : eau potable et eaux usées

### **Nombre d'agents rattachés au Pôle Stations / Analyses : 18**



*Le site de Traffeyère sur la commune de Saint-Quentin-Fallavier (Cliquez sur l'image pour l'agrandir)*

## **POLE ENVIRONNEMENT ET CONTROLE (BASÉ AU SIÈGE À NIVOLA-VERMELLE)**

- Surveillance environnementale de nos activités de traitement des eaux usées dans le cadre de la norme ISO 14001
- Surveillance des laboratoires d'analyses (eau potable et assainissement)
- Surveillance des processus et établissement des tableaux de reporting
- Système d'information géographique (SIG)
- Sécurité AEP (Eau potable)
- Recherches et innovation
- Hygiène et sécurité (respect du document unique)

**Nombre d'agents rattachés au Pôle Environnement et Contrôle : 4**



*Le laboratoire d'analyse des eaux usées à la station de Traffeyère (Cliquez sur l'image pour l'agrandir)*